

Préparation à la naissance

Vous êtes encouragés à assister aux séances de préparation à la naissance et à la parentalité, ainsi qu'aux séances dédiées à l'allaitement

Écoute

Temps d'écoute personnalisé pour s'adapter à vos besoins et ceux de votre bébé

Soins

Une offre de soins de qualité proposée par des professionnels de santé formés

Naissance

Mobilité, positions, bain, accompagnement de la douleur
Votre projet de naissance sera soutenu

Peau à peau

Favorisé dès la naissance et proposé à volonté pendant le séjour

Rythme

Respect du rythme et des besoins du bébé

24h/24

Votre bébé sera rassuré auprès de vous
Cette proximité favorisera l'alimentation à l'éveil et la création du lien parental

Allaitement maternel

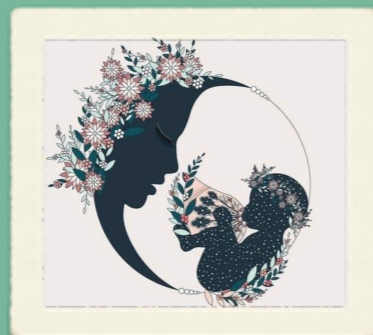
Un accompagnement dès la première tétée, pour des mises aux seins confortables et efficaces.
Afin de privilégier l'allaitement exclusif, nous évitons tout autre apport, et vous déconseillons l'utilisation de tétines

Soutien et retour à la maison

Vous êtes informés pendant votre séjour des relais existants pour du soutien à l'allaitement et à la parentalité : association LILAS, groupe de soutien de mères allaitantes sur l'archipel, ou consultantes en lactation par Visio

Pré/PostNatal

Continuité des soins et travail en réseau



Libre choix

Du mode d'alimentation : nourrir votre bébé dans les meilleures conditions possibles, grâce aux conseils de notre équipe

Recommandation OMS

L'allaitement maternel constitue le meilleur aliment pour bébé car il contient tous les nutriments et éléments de défense essentiels à son bon développement et à sa santé.
Exclusif, il est recommandé jusqu'aux 6 mois du bébé, et au delà (jusqu'à 2 ans et plus) avec la diversification alimentaire adaptée.
Selon le code OMS, zéro publicité, pas de conflits d'intérêts avec les laboratoires dans notre maternité

